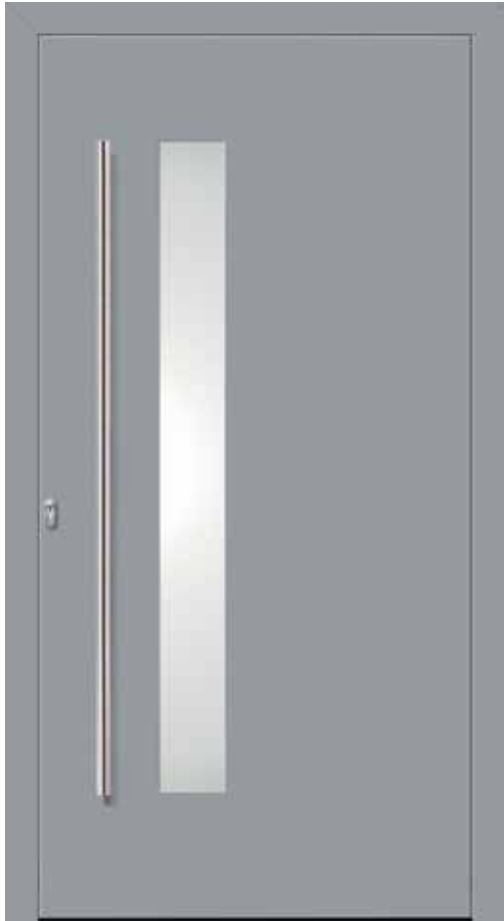




ALUMINIUM-HAUSTÜREN

eco  dora





Veriso links | verglast · Satinato weiß plan
Lichtausschnitt: 150 x 1480 mm
in Ausführung Aufsatzfüllung
Farbvariante Silbergrau
integrierte Griffstange
Edelstahl matt gebürstet

Veriso mitte | verglast · Klarglas plan
Lichtausschnitt: 150 x 1480 mm
in Ausführung Aufsatzfüllung
Farbvariante Anthrazitgrau
integrierte Griffstange
Edelstahl matt gebürstet



Veriso links | Einsatzfüllung



Veriso mitte | Einsatzfüllung

Enna

Lorana

hilzinger 



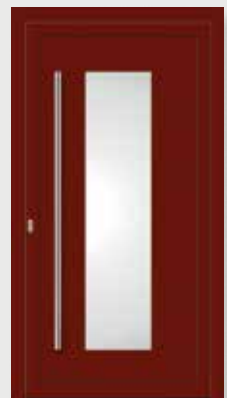
Enna | verglast
Lichtausschnitt: 230 x 1480 mm
in Ausführung Aufsatzfüllung
Klarglas plan
integrierte Griffstange
Edelstahl matt gebürstet

Lorana | verglast
Lichtausschnitt: 350 x 1480 mm
in Ausführung Aufsatzfüllung
Farbvariante Purpurrot
Satinato weiß plan
integrierte Griffstange
Edelstahl matt gebürstet

Enna | Einsatzfüllung



Lorana | Einsatzfüllung



Delmaro

Lavea



Delmaro | vollverglast · Klarglas plan
Lichtausschnitte: 2 Felder 150 x 150 mm
1 Feld 150 x 1480 mm
in Ausführung Aufsatzfüllung
Farbvariante Silbergrau
integrierte Griffstange
Edelstahl matt gebürstet

Lavea | 4 Felder verglast
Lichtausschnitte: je 230 x 340 mm
in Ausführung Aufsatzfüllung
Klarglas plan
integrierte Griffstange
Edelstahl matt gebürstet



Delmaro | Einsatzfüllung



Lavea | Einsatzfüllung



Dicoma | 4 Felder verglast · Klarglas plan
 Lichtausschnitte: je 220 x 220 mm
 in Ausführung Aufsatzfüllung
 Farbvariante Anthrazitgrau
 integrierte Griffstange
 Edelstahl matt gebürstet

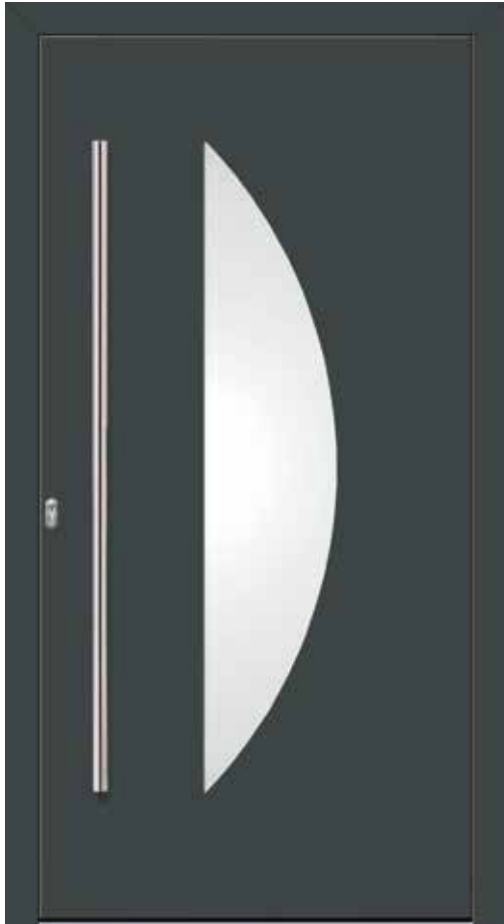
Camara | 5 Felder verglast · Klarglas plan
 Lichtausschnitte: je 200 x 200 mm
 in Ausführung Aufsatzfüllung
 integrierte Griffstange
 Edelstahl matt gebürstet

Dicoma | Einsatzfüllung



Camara | Einsatzfüllung





Mirea rechts | verglast · Satinato weiß plan
Lichtausschnitt: 300 x 1480 mm
in Ausführung Aufsatzfüllung
Farbvariante Anthrazitgrau
integrierte Griffstange
Edelstahl matt gebürstet

Iona links | geschlossen
in Ausführung Aufsatzfüllung
mit Edelstahlintarsie 13 mm
matt gebürstet
integrierte Griffstange
Edelstahl matt gebürstet



Mirea rechts | Einsatzfüllung



Iona links | Einsatzfüllung



hilzinger Exklusiv 1 | verglast
Lichtausschnitt: 240 x 1620 mm
in Ausführung Aufsatzfüllung
genutet 13 mm
integrierte Griffstange
Edelstahl matt gebürstet

Designglas A*
Sandstrahlung mit
Klarglasstreifen

hilzinger Exklusiv 1 | verglast
in Ausführung Aufsatzfüllung
genutet 13 mm
integrierte Griffstange
Edelstahl matt gebürstet

Designglas B*
Klarglas mit sand-
gestrahlten Streifen

hilzinger Exklusiv 1 | verglast
in Ausführung Aufsatzfüllung
genutet 13 mm
Farbvariante Silbergrau
integrierte Griffstange
Edelstahl matt gebürstet



hilzinger Exklusiv 1 | verglast
in Ausführung Aufsatzfüllung
genutet 13 mm
Farbvariante Anthrazitgrau
integrierte Griffstange
Edelstahl matt gebürstet





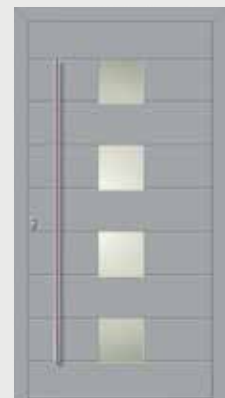
hilzinger Exklusiv 2 | mit Seitenteil
Farbvariante Anthrazitgrau

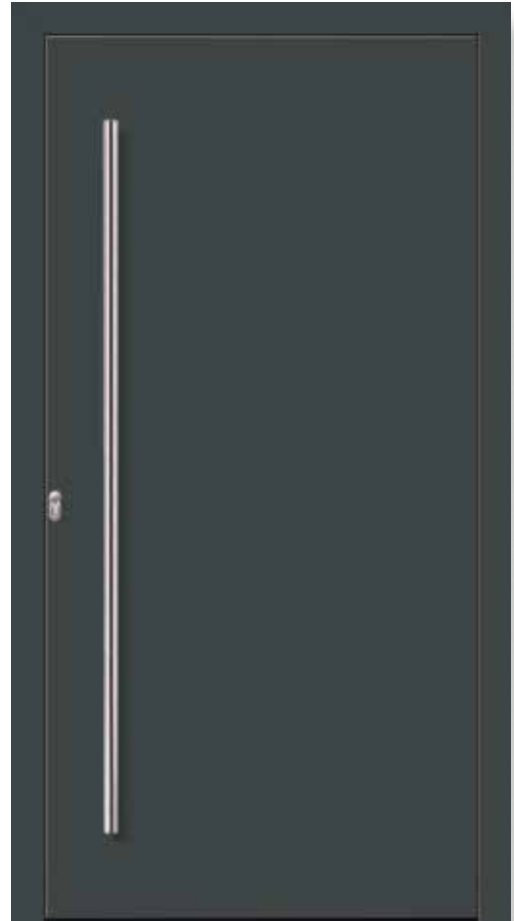
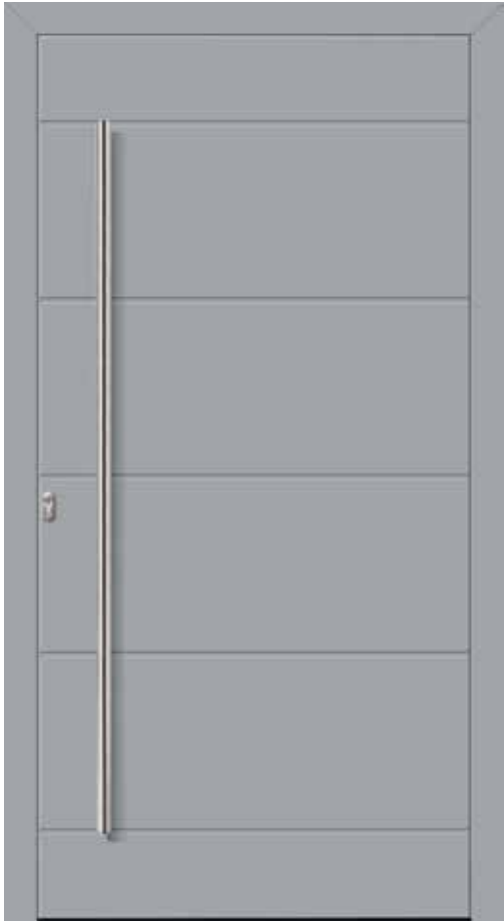
hilzinger Exklusiv 2 | 4 Felder verglast · Klarglas plan
Lichtausschnitte: Je 240 x 240 mm
in Ausführung Aufsatzfüllung, genutet 13 mm
integrierte Griffstange
Edelstahl matt gebürstet

hilzinger Exklusiv 2
4 Felder verglast · Klarglas plan
in Ausführung Aufsatzfüllung
genutet 13 mm
Farbvariante Anthrazitgrau
integrierte Griffstange
Edelstahl matt gebürstet



hilzinger Exklusiv 2
4 Felder verglast · Klarglas plan
in Ausführung Aufsatzfüllung
genutet 13 mm
Farbvariante Silbergrau
integrierte Griffstange
Edelstahl matt gebürstet

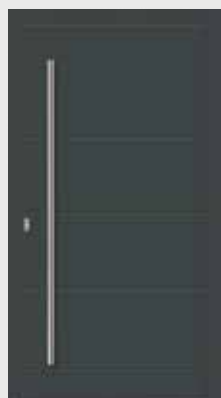




hilzinger Exklusiv 3
in Ausführung Aufsatzfüllung
genutet 13 mm
Farbvariante Silbergrau
integrierte Griffstange
Edelstahl matt gebürstet

hilzinger Exklusiv 4
in Ausführung Aufsatzfüllung
Farbvariante Anthrazitgrau
integrierte Griffstange
Edelstahl matt gebürstet

hilzinger Exklusiv 3
in Ausführung Aufsatzfüllung
genutet 13 mm
Farbvariante Anthrazitgrau
integrierte Griffstange
Edelstahl matt gebürstet



hilzinger Exklusiv 4
in Ausführung Aufsatzfüllung
integrierte Griffstange
Edelstahl matt gebürstet



hilzinger Exklusiv 5



hilzinger Exklusiv 5 | verglast
Lichtausschnitt: 240 x 1620 mm
in Ausführung Aufsatzfüllung
genutet 13 mm
integrierte Griffstange
Edelstahl matt gebürstet

Designglas A*
Sandstrahlung mit
Klarglasstreifen

hilzinger Exklusiv 5 | verglast
in Ausführung Aufsatzfüllung
genutet 13 mm
integrierte Griffstange
Edelstahl matt gebürstet

Designglas B*
Klarglas mit sand-
gestrahlten Streifen

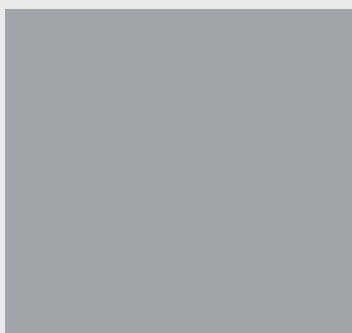
hilzinger Exklusiv 5 | verglast
in Ausführung Aufsatzfüllung
genutet 13 mm
Farbvariante Silbergrau
integrierte Griffstange
Edelstahl matt gebürstet



hilzinger Exklusiv 5 | verglast
in Ausführung Aufsatzfüllung
genutet 13 mm
Farbvariante Anthrazitgrau
integrierte Griffstange
Edelstahl matt gebürstet



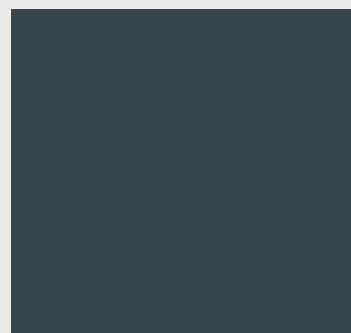
Die matten Oberflächen unterstreichen die nuancierte Wirkung der Farben. Matte Farben lassen Flächen gleichmäßig und glatt erscheinen. Durch die geringe Reflexion findet kaum Schattenbildung statt. Alle aufgeführten Farben unten liefern wir in matter Ausführung.



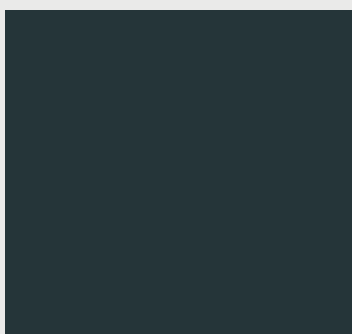
silbergrau RAL 7001 matt
Axalta AE 3001-7700120



basaltgrau RAL 7012 matt
Axalta AE 3001-7701220



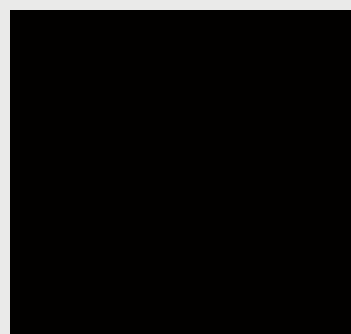
schiefergrau RAL 7015 matt
Axalta AE 3001-7701520



anthrazitgrau RAL 7016 matt
Axalta AE 3001-7701620



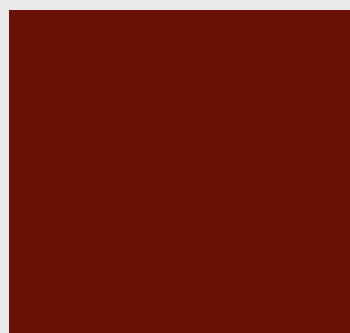
fenstergrau RAL 7040
Axalta AE 3001-7704020



schwarzbraun RAL 8022
Axalta AE 3001-8802220



ockerbraun RAL 8001
Axalta AE 300C-8800120



purpurrot RAL 3004
Axalta AE 3001-3300420



moosgrün RAL 6005
Axalta AE 300C-6600520

Für die genaue Abstimmung der Farben empfehlen wir die Benutzung der original RAL-Farbkarten. Druckabweichungen aus drucktechnischen Gründen möglich.

Design und Energieeinsparung

Die Türfüllung oder auch Türblatt genannt, gibt es als Einsatzfüllung oder Aufsatzfüllung. Sie entscheidet maßgeblich das Design der Haustüre. Gleichzeitig beeinflusst die Türfüllung auch die Wärmedämmung der neuen Haustüre. Füllungsstärken gibt es von 36 mm Stärke bei Einsatzfüllungen bis 80 mm Stärke bei Aufsatzfüllungen. Je stärker die Füllung, desto besser wird die Wärmedämmung und somit die Energieeinsparung.



DIE EINSATZFÜLLUNG

Einsatzfüllung | INNENANSICHT



Alle dargestellten Ansichten
auf dieser Doppelseite:
Veriso mitte | verglast
Klarglas plan



DIE AUFSATZFÜLLUNGEN

Einseitige
Aufsatzfüllung | INNENANSICHT



Beidseitige
Aufsatzfüllung | INNENANSICHT

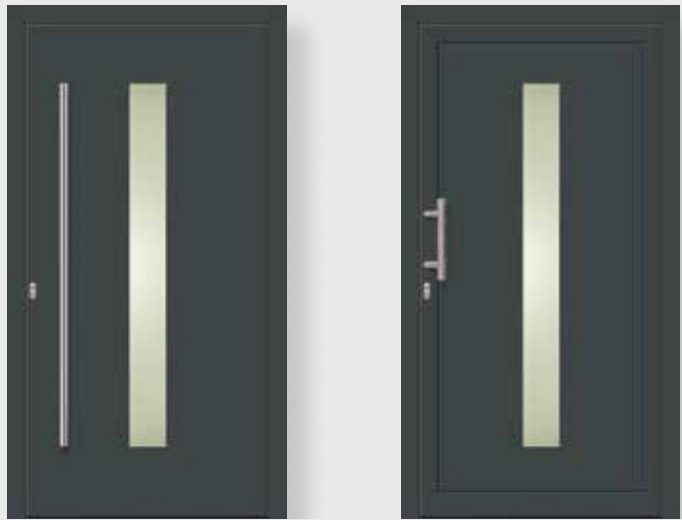


SIE HABEN DIE WAHL

Unser Standard:
Edelstahl-Stangengriff
Länge 1480 mm
mit geraden Konsolen
Abbildung links

Bei den hilzinger Exklusiv-Modellen
hat der Edelstahl-Stangengriff
eine Länge von 1620 mm

Die Alternative:
Edelstahl-Stoßgriff
Länge 300 mm
mit schrägen Konsolen
Abbildung rechts

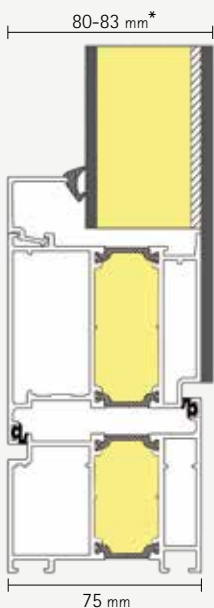


Vergleichen Sie die
schematischen Schnitte
im Maßstab 1 : 1

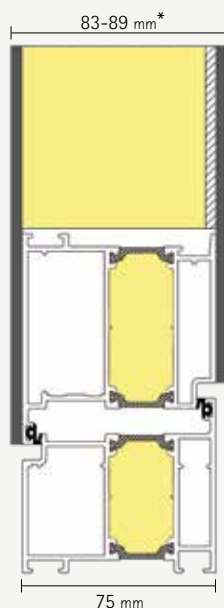
DIE EINSATZFÜLLUNG

Up-Wert 1,0 W/m²K

Profilquerschnitt am Beispiel
einer einseitig flügel-
überdeckenden Türfüllung.



Profilquerschnitt am Beispiel
einer beidseitig flügel-
überdeckenden Türfüllung.



DIE EINSEITIGE AUFSATZFÜLLUNG

Up-Wert 0,8 W/m²K

DIE BEIDSEITIGE AUFSATZFÜLLUNG

Up-Wert 0,5 W/m²K

Aluminiumplatte innen PU Hartschaumkern 4 mm Zellstoffschicht Aluminiumplatte außen

* Die Türblattstärke ist abhängig vom Füllungsmodell.

Vergleichende Up-Werte der Füllung auf 900 x 2000 mm gerechnet.
Der tatsächliche Up-Wert der Haustürfüllung hängt ab vom ausgewählten Modell, den Materialien und den Maßen,
welche sich aus Ihrer Einbausituation ergeben. Fragen Sie hierzu Ihren Fachhändler.

Edelstahl-Stangen Griff mit geraden Konsolen auf dem Türblatt befestigt.



59

Enna | verglast
in Ausführung Aufsatzfüllung
Farbvariante Anthrazitgrau
Sandstrahlung Enna 1
auf Grundglas Klarglas
Fläche Matt - Rand
umlaufend 10mm klar
integrierte Griffstange
Edelstahl matt gebürstet


SERIENAUSSTATTUNG

BIS 1200 X 2200 MM RAHMENAUSSENMASS*

- Haustüre aus thermisch getrennter und wärmedämmter Aluminiumkonstruktion
- 75 mm Bautiefe, ausgeschäumte Isolierkammer, zwei Dichtungsebenen
- Oberfläche innen und außen weiß (RAL 9016) pulverbeschichtet
- Thermisch getrennte Aluminiumschwelle mit Kunststoffabdeckprofil schwarz
- 3-fach Verriegelung mit 2 Schwenkriegeln
- Edelstahlstange, Durchmesser 35 mm, Länge der Füllung angepasst, auf der Füllung montiert, Edelstahlrosette oval 9 mm stark, aufgesetzt
- Innendrücker auf Langschild weiß oder silber (EV1)
- Profilzylinder mit Not- und Gefahrenfunktion, 3 Schlüssel
- Exklusiv-Füllungen nicht als Einsatzfüllung lieferbar

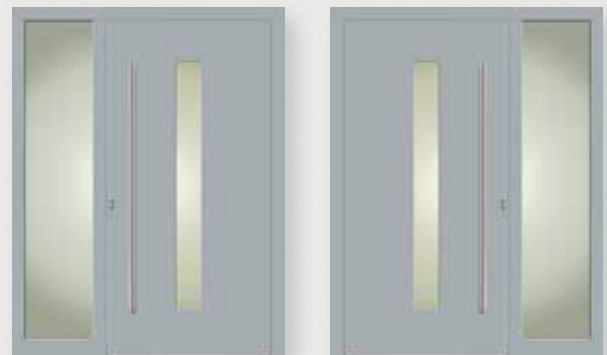
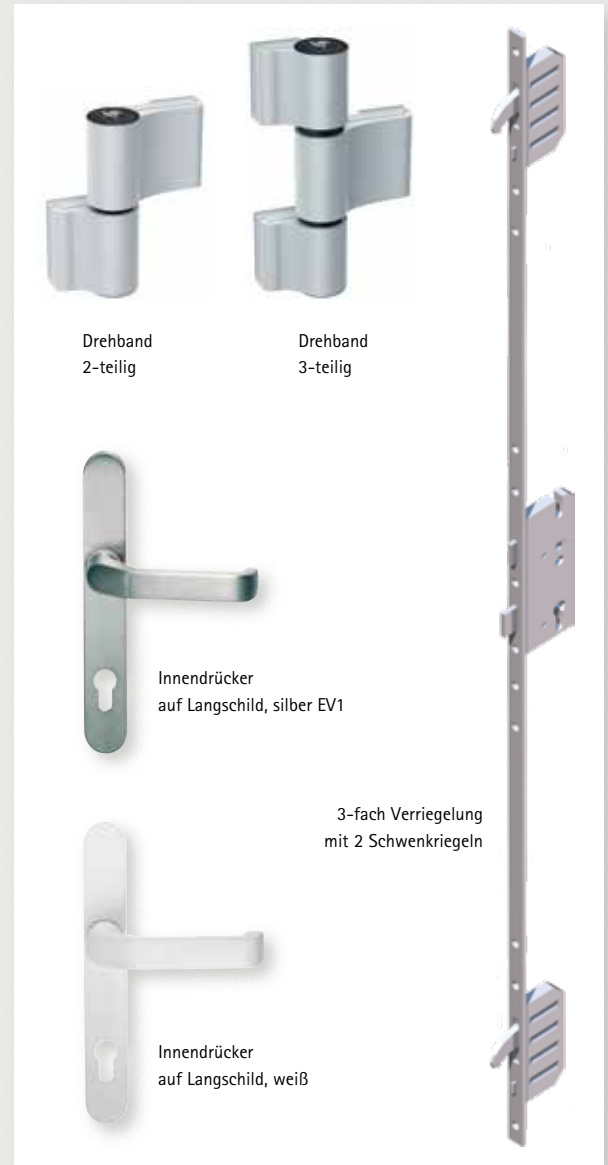
	Einsatzfüllung	Einseitige Aufsatzfüllung	Beidseitige Aufsatzfüllung
Füllung	<ul style="list-style-type: none"> ■ 36 mm Füllungsstärke ■ Ug bis 1,0 W/m²K 	<ul style="list-style-type: none"> ■ außen flügeldeckend ■ 48 mm Füllungsstärke ■ Ug bis 0,8 W/m²K 	<ul style="list-style-type: none"> ■ Innen u. außen flügeldeckend ■ 80 mm Füllungsstärke ■ Ug bis 0,5 W/m²K
Glas	<ul style="list-style-type: none"> ■ 2-fach Verglasung ■ Ug bis 1,1 W/m²K ■ warme Kante ■ Klarglas, Satinato 	<ul style="list-style-type: none"> ■ 3-fach Verglasung ■ Ug bis 0,7 W/m²K ■ warme Kante ■ Klarglas, Satinato 	<ul style="list-style-type: none"> ■ 3-fach Verglasung ■ Ug bis 0,7 W/m²K ■ warme Kante ■ Klarglas, Satinato ■ ESG innen und außen
Bänder	<ul style="list-style-type: none"> ■ 3 Stck. aufgesetzte zweiteilige Drehbänder dreidimensional justierbar 	<ul style="list-style-type: none"> ■ 3 Stck. aufgesetzte zweiteilige Drehbänder dreidimensional justierbar 	<ul style="list-style-type: none"> ■ 3 Stck. aufgesetzte dreiteilige Drehbänder dreidimensional justierbar

OPTIONAL

- Farbe einseitig oder beidseitig gemäß Farbauswahl in diesem Prospekt
- 3-fach Verglasung bei Einsatzfüllung
- Designglas A und B für Modelle Exklusiv 1 und 5
- Elektrischer Türöffner mit Tageseinstellung
-  KABA-Ausführung (Schloss, Drücker, Rosette)
- AV3-Automatic-Schloss mit Tagesentriegelung
- AV3-Automatic-Schloss mit Motor und Tagesentriegelung
- verdeckt liegendes Bandsystem
- Innendrücker Langschild in Edelstahl
- 5-fach Verriegelung
- 3-fach Bandsicherung
- Außenrosette mit Zylinderabdeckung
- Verbundsicherheitsglas VSG 6 mm
- Idencom Fingerprint im Türblatt integriert bei flügeldeckendem Türblatt
- Drehknopf-Profilzylinder

SEITENTEILE

- links oder rechts, Breite bis 1000 mm
- Jedes Seitenteil mit 3-fach Verglasung Ug bis 0,6 W/m²K Klarglas oder Satinato, VSG 6 mm
- Ausgleichsprofil unten



* Mindestbreite: 960 mm, Mindestbreite bei Exklusiv-Modellen 1-2: 1035 mm. Mindesthöhe: 1980 mm, Mindesthöhe bei Exklusiv-Modellen 1-5: 2070 mm
Technische Änderungen vorbehalten. Drucktechnische Farbabweichungen sind möglich.