

hilzinger Solid 76

Solid 76 mit einer Bautiefe von 76 mm ist sowohl im Neubau als auch in der Modernisierung sehr beliebt. Das Fenstersystem der neuesten Generation lässt sich universell in jede Bausituation integrieren. Es verfügt über hervorragende Wärmedämmwerte und bietet eine besonders gute Energieeffizienz. Zur Ausführung kommen moderne 2-fach und hochdämmende 3-fach Verglasungen mit einer hohen Lichttransmission für helle lichtdurchflutete Räume und einem hohen solaren Eintrag zur Reduzierung der Heizkosten im Winter und der Übergangszeit im Herbst und Frühling bei tiefstehender Sonne.

Solid 76 gibt es wahlweise mit zwei Dichtungsebenen (AD) oder drei Dichtungsebenen (MD) und neben der schlanken Standardrahmenansicht von 73 mm gibt es optional auch die Rahmensichten 83 und 106 mm. Je nach Bausituation und Anforderungsprofil kann so die perfekte Lösung gewählt werden.

Eine Besonderheit ist auch die Wandstärke. Sie entspricht der höchsten Kategorie, der Klasse A und bietet beste Stabilität in jeder Situation. Auch große Fensterflächen sind äußerst formstabil und zuverlässig baubar.



Einbruchschutz:

Jedes Fenster und jede Tür bietet bereits im Standard die einbruchhemmende Basis-Sicherheit. Weitere hilzinger Sicherheitsstufen stehen zur Auswahl.

Wärmeschutzverglasung



3-fach-Verglasung
U_g-Wert 0,7; 06
oder 0,5 W/m²K



2-fach-Verglasung
U_g-Wert 1,1 W/m²K

Solid 76 AD

U _g W/m ² K	U _f W/m ² K	Warme Kante W/mK	LT %	g %	U _w W/m ² K bis
1,1	1,2	0,042	79-83	63-65	1,2
0,7	1,2	0,042	70-74	50-54	0,97
0,6	1,2	0,042	70-74	50-54	0,90
0,6	1,2	0,030	70-74	50-54	0,87
0,5	1,2	0,030	70-74	50-54	0,81

U_w-Werte nach DIN 10077-6 normativ
für ein einflügeliges Fenster 1,23 m x 1,48 m.

V-Nut Design, filigrane stabile Gehrungsfuge.

Fensterelement mit
extravaganter Optik
im Gehrungsbereich.



1 anthrazit-grau



3 anthrazitgrau
seidenglatt



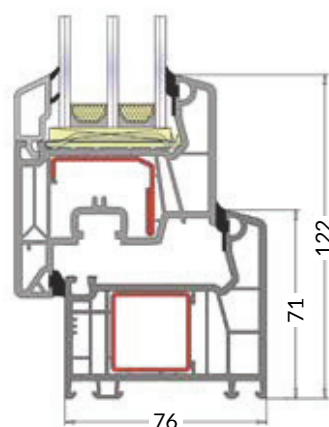
7 basaltgrau



12 golden
oak

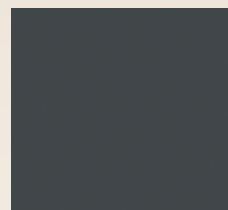
Solid 76 macht aus Fenstern echte Meisterwerke.

hilzinger Solid 76 erhalten Sie in der Oberfläche weiß ähnlich RAL 9016 oder auf Wunsch in einer der beliebten farbigen Dekoroberflächen.

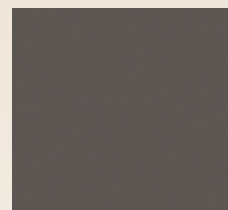


Solid 76 AD ▶

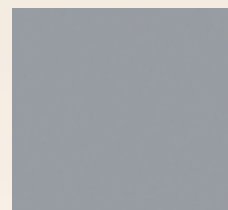
Spectral - die exklusive Oberfläche mit Charakter



anthrazit ultramatt



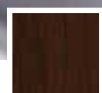
umbra ultramatt



fenstergrau ultramatt



13 nussbaum



15 eiche dunkel
FT-F1



16 sapeli



19 schoko-
braun

Die oben aufgelisteten Standarddekore stehen zur Auswahl. Ein besonderes Highlight sind die einzigartigen und exklusiven Spectraloberflächen, anthrazit, umbra und fenstergrau ultramatt.

Qualität

Hochwertig lackveredelte Oberfläche
sehr witterungsbeständig,
technisch ausgereift

Ultramatt

Unvergleichlich matte Optik
für eine besonders edles Design

Einzigartig

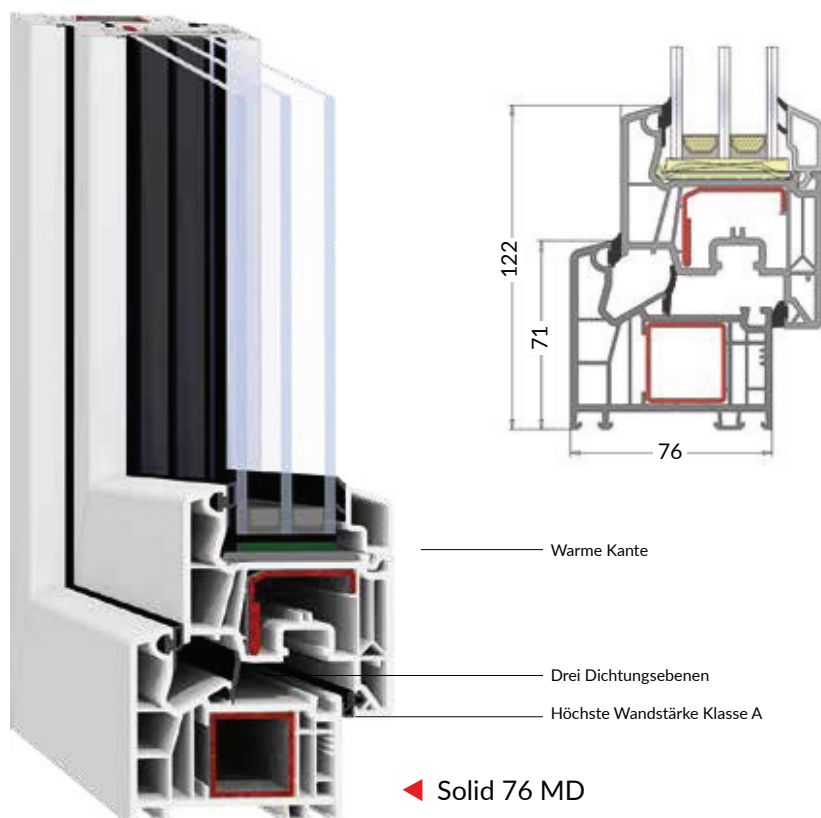
Samtige Haptik, die Berührung wird zum Erlebnis

Anti-Graffiti-Effekt

Hochgradige schmutzabweisende Oberfläche,
lässt Fingerabdrücke keine Chance,
besonders leicht zu reinigen

Extra gehärtet

Sehr kratz- und abriebfeste Lackoberfläche,
UV- und witterungsbeständig,
sehr widerstandsfähig



◀ Solid 76 MD

Solid 76 MD

U_g W/m ² K	U_f W/m ² K	Warme Kante W/mK	LT %	g %	U_w W/m ² K bis
1,1	1,1	0,042	79-83	63-65	1,2
0,7	1,1	0,042	70-74	50-54	0,93
0,6	1,1	0,042	70-74	50-54	0,87
0,6	1,1	0,030	70-74	50-54	0,84
0,5	1,1	0,030	70-74	50-54	0,77

U_w-Werte nach DIN 10077-6 normativ
für ein einflügeliges Fenster 1,23 m x 1,48 m.